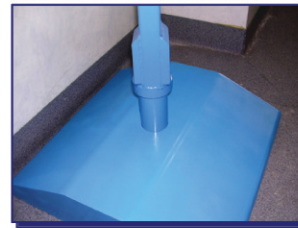




SOLLEVATORE "NEMO" CON FISSAGGIO PIASTRA A PAVIMENTO



Piastra a pavimento

Il sollevatore per piscina "NEMO" rappresenta la soluzione ideale per funzionalità e sicurezza. Il fissaggio con piastra a pavimento è la soluzione adottata quando non è possibile fissare la bussola a pavimento o si è in presenza di vasche terapeutiche.

DATI TECNICI SOLLEVATORE:

- struttura in acciaio inox Aisi 304 con trattamento protettivo in cataforesi e verniciatura RAL 5015
- il fissaggio con piastra a pavimento con perno girevole consente una rotazione del sollevatore a 360°
- movimenti di salita e discesa a motore elettrico, comandato da una pulsantiera mobile
- portata massima 130 Kg
- braccio di lunghezza variabile per permettere una comoda calata in acqua dei pazienti
- portata 130 Kg
- seggiolino autobilanciante con braccioli ribaltabili e base mobile
- attuatore di spinta mod. LAP34 con caratteristiche sottoelencate
- centralina comando CBJP2 con caratteristiche sottoelencate
- carica batteria CHJP2 con caratteristiche sottoelencate
- batterie BAJ
- telo per copertura sollevatore
- conforme marchio CE

CARATTERISTICHE TECNICHE ATTUATORE LAP.34:

- motore a magneti permanenti a 24 VDC
- livello di rumore molto basso (< 40 dBA)
- fattore di sicurezza = 4 in accordo con le norme EN60601-1 (con carico fino a 8000 N e corsa fino a 250 mm)
- tutte le parti portanti il carico sono in metallo per la massima sicurezza
- madre vite di sicurezza in spinta
- micro interruttori di fine corsa incorporati
- autobloccaggio uguale alle forze massime di spinta e tiro
- temperatura ambiente: +5 + 40°C
- grado di protezione: IP 65

CARATTERISTICHE TECNICHE CENTRALINA CBJP.2:

- allarme acustico indicante carica della batteria a circa 30%
- classe di protezione: IP 65
- protezione sovraccarichi elettronici (EOP)
- temperatura ambiente: da +5° a +40° C
- colori: grigio cenere (RAL7016) e grigio (RAL7035)
- ciclo di lavoro: max 10% o 6 min./ora in uso continuo
- approvato a norme EN 60601-1
- tensione d'uscita 24 V DC
- pulsante stop d'emergenza

CARATTERISTICHE TECNICHE CARICA BATTERIE ESTERNO CHJP.2:

- tensione di rete: 100 V – 240 V (50/60 Hz)
- classe di protezione: IP 65
- indicatore di carica della batteria
- corrente di carica: fino a 650 mA
- tempo di carica: max 4 ore per pacchi batterie BAJ1 o BAJ2
- temperatura ambiente: da +5° fino a +40°
- approvato a norme mediche EN 60601-1